



REPORT CSR 2016



Group
YOUR JOB, OUR WORK



CARI STAKEHOLDER,

Come player globale nel settore delle risorse umane, siamo ben consapevoli del nostro ruolo all'interno del mercato del lavoro e della comunità. Attraverso le nostre best practice, possiamo avere un impatto importante nella creazione e nella definizione di nuovi processi in favore dello sviluppo del mercato e delle comunità locali. Sappiamo che il sempre più frequente ricorso alla tecnologia, le nuove tendenze demografiche, la globalizzazione e le rinnovate aspettative che le persone nutrono nei confronti del loro lavoro e della loro carriera sono elementi che contribuiscono costantemente alla trasformazione e all'evoluzione dell'ambiente di lavoro.

All'interno di Gi Group ci impegniamo ogni giorno per fare in modo che i nostri Stakeholder possano comprendere in maniera sempre più approfondita questi sviluppi. Collaboriamo con le aziende per sostenere la loro attività selezionando per loro le risorse più valide, con le competenze più idonee, nel momento giusto. Ci impegniamo inoltre a offrire opportunità di lavoro, a supportare la crescita professionale e a migliorare le competenze

di chi è alla ricerca di un posto di lavoro. È chiaro che la natura stessa del lavoro sta cambiando: sempre più persone ricercano una soluzione di lavoro flessibile, stanno emergendo nuove professioni e alcune consuetudini lavorative legate al passato stanno svanendo.

La strategia di CSR di Gi Group si sviluppa coerentemente con la Mission del Gruppo: contribuire all'evoluzione del mercato del lavoro. La nostra strategia riflette gli sforzi, profusi ogni giorno dai nostri dipendenti, per creare valore per gli Stakeholder, occupandosi delle loro necessità e rispondendo ai loro fabbisogni.

Nel 2016 molte iniziative di CSR, raccontate all'interno di questo Report, sono state realizzate a livello locale e mondiale. Grazie al nostro sistema di governance internazionale siamo stati in grado di organizzare la prima iniziativa di CSR su scala globale: "Destination Work". Nella giornata di sabato 22 ottobre, più di 3.500 persone hanno visitato le nostre filiali in 13 diversi Paesi, partecipando a sessioni di formazione e laboratori pensati per aumentare la loro employability. Oltre 500 dipendenti hanno prestato servizio volontario per sostenere i candidati in occasione di questa iniziativa.

Nel 2017, la nostra strategia di CSR e le attività ad essa correlate saranno ulteriormente sviluppate. In Italia adotteremo lo standard internazionale SA 8000®. Tale certificazione è in linea con il nostro impegno nella creazione di valore per i nostri Stakeholder. L'iniziativa "Destination Work" verrà replicata nuovamente su scala globale e nuove iniziative verranno promosse sul territorio locale e a livello mondiale.

Inoltre, vogliamo migliorare la nostra capacità di analisi dei fabbisogni dei nostri Stakeholder e aumentare il numero di iniziative volte a supportare l'integrazione tra le persone e la società. Sappiamo di poter contribuire a plasmare il futuro del lavoro e siamo consapevoli del fatto che il lavoro non sia più solo un mezzo per l'indipendenza economica, ma anche uno strumento di inclusione sociale e realizzazione personale.

Il terzo **CSR Report Internazionale** di Gi Group rappresenta quindi un momento significativo per riassumere le nostre iniziative di CSR e condividere ciò che abbiamo ottenuto con il nostro impegno e il lavoro quotidiano.

Stefano Colli-Lanzi
CEO Gi Group



INDICE

6 **INDICATORI CSR**

- 10 Forza lavoro e diversità
- 16 Formazione
- 20 Evoluzione del mercato del lavoro
- 23 Ambiente
- 24 Volontariato

30 **DESTINATION WORK**

36 **ANALISI DEI FABBISOGNI DEGLI STAKEHOLDER E MATRICE DI MATERIALITÀ**

- 38 Gli Stakeholder
- 39 Analisi dei fabbisogni degli Stakeholder
- 43 Matrice di Materialità

44 **IL PERCORSO CSR DI GI GROUP E LA GOVERNANCE CSR**

- 46 La nostra Mission
- 48 I Valori
- 50 La nostra presenza nel mondo/I nostri numeri
- 51 I nostri servizi
- 52 La nostra storia
- 54 I principali traguardi raggiunti in ambito CSR
- 55 Governance CSR

56 **PIANO DI SVILUPPO**

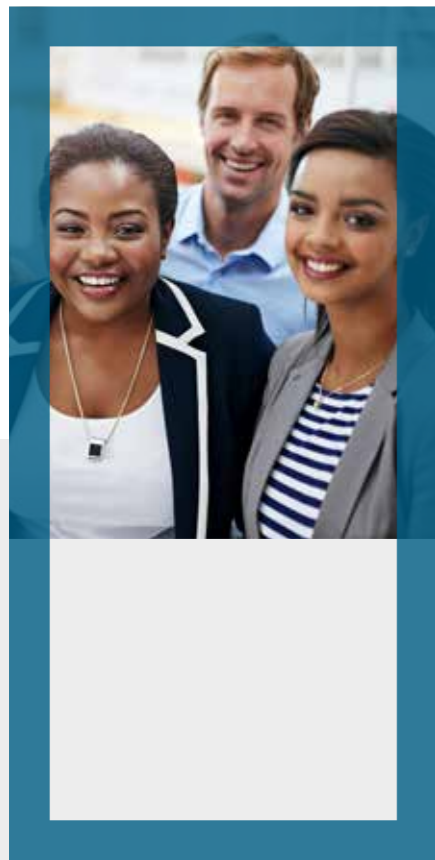
INDICATORI CSR

Gi Group ha iniziato il suo percorso di Responsabilità Sociale nel 2014. Tenendo come punto di partenza la sua Mission e i suoi Valori, ha elaborato una strategia chiara e unitaria in materia di CSR. Nel 2016 ha ulteriormente sviluppato i suoi piani e le sue attività su scala mondiale. Molte tra queste attività vengono raccontate nella presente relazione.

1



ANCHE NEL CORSO DEL 2016, GI GROUP HA CONTINUATO A CONCENTRARE LE PROPRIE INIZIATIVE DI CSR NELLE SEGUENTI 5 AREE:



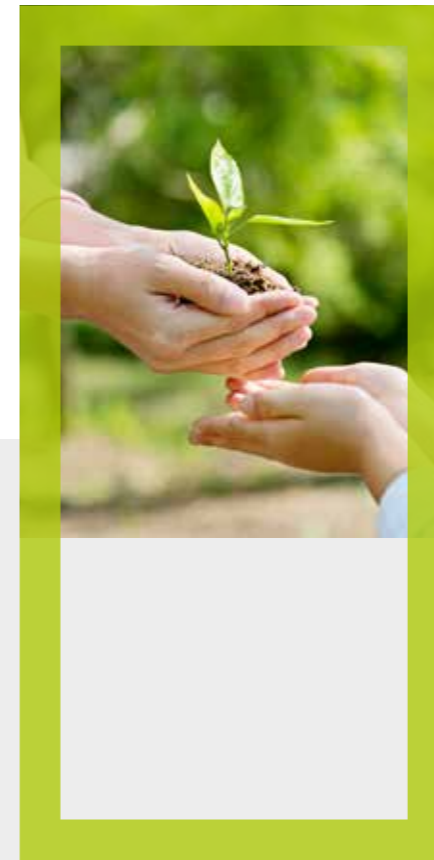
**FORZA LAVORO
E DIVERSITÀ**



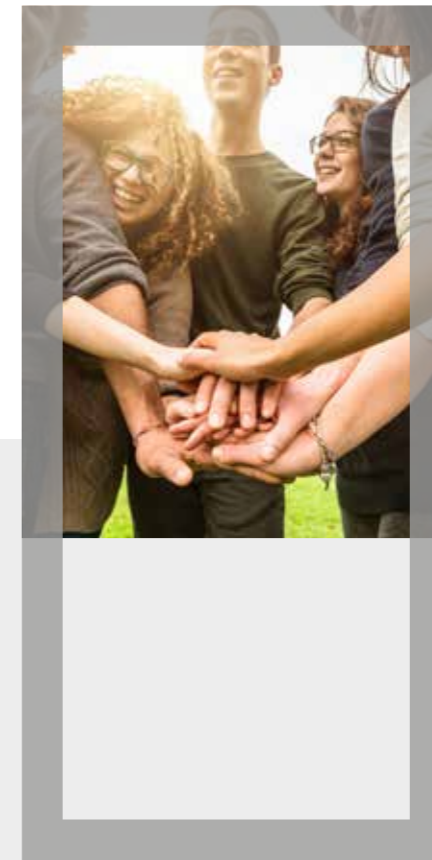
FORMAZIONE



**EVOLUZIONE DEL
MERCATO DEL LAVORO**



AMBIENTE



VOLONTARIATO

QUESTE AREE SONO STATE SCELTE TENENDO IN CONSIDERAZIONE LA STRATEGIA DEL GRUPPO E I FABBISOGNI DEGLI STAKEHOLDER, COME SPECIFICATO NELLA MATRICE DI MATERIALITÀ E, IN VIRTÙ DEL LORO FORTE IMPATTO SOCIALE, RIFLETTONO LE PRIORITÀ DI GI GROUP.



FORZA LAVORO E DIVERSITÀ

Nel 2016, la forza lavoro di Gi Group è cresciuta in maniera stabile, con un trend di crescita totale dell'8% da gennaio a dicembre.

A dicembre 2016 la forza lavoro di Gi Group contava 2.900 dipendenti ed era così composta:

DIPENDENTI PER GENERE:

70,3%



29,7%



MANAGER PER GENERE

35%
DONNE

65%
UOMINI

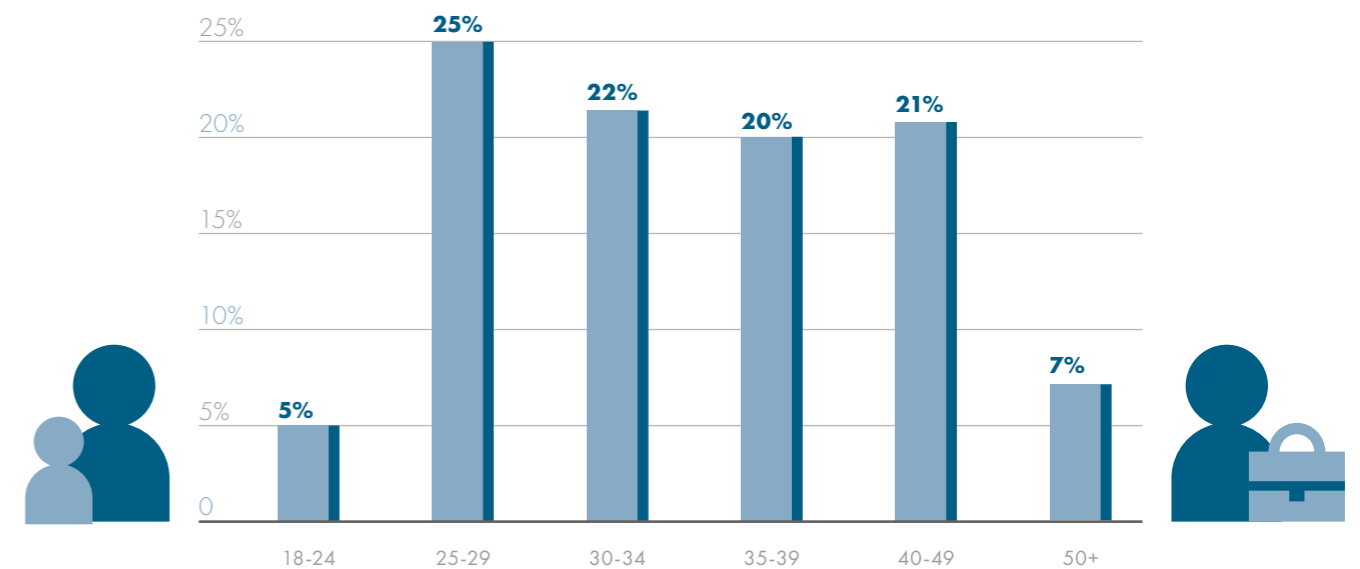
ETÀ MEDIA GLOBALE **36,1**

SENIORITY MEDIA GLOBALE **3,4**

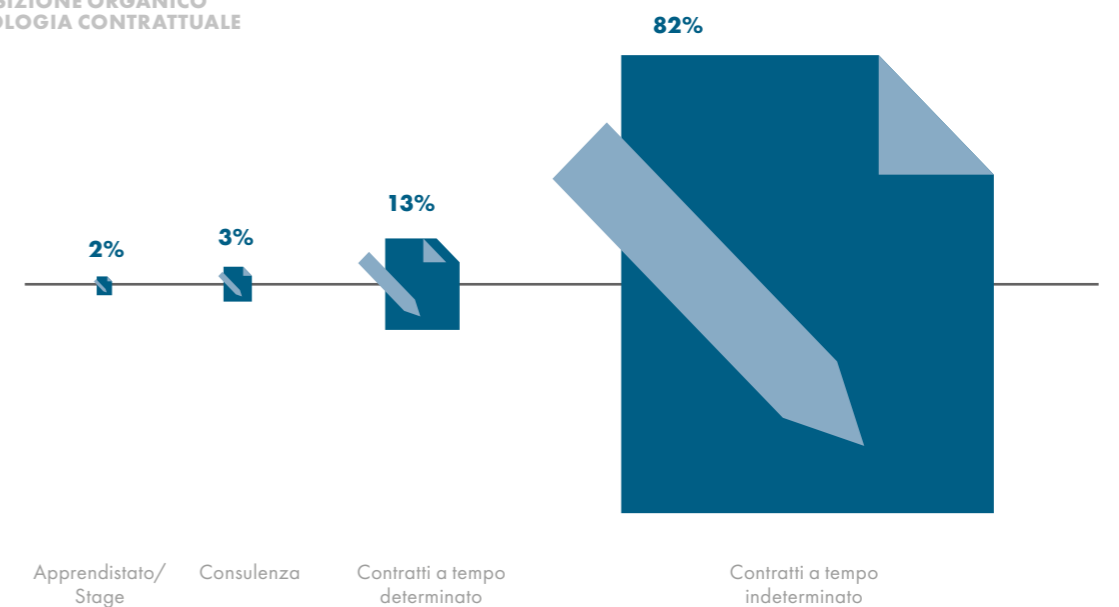
PERCENTUALE PER PAESE:

PAESE	%	PAESE	%
Argentina	0,2%	Lituania	0,3%
Brasile	7,4%	Montenegro	0,3%
Bulgaria	1,2%	Polonia	3,7%
Cina	6,6%	Portogallo	0,9%
Croazia	0,0%	Romania	2,8%
Rep. Ceca	0,8%	Russia	0,6%
Francia	1,0%	Serbia	1,0%
Germania	5,5%	Spagna	3,0%
Paesi Bassi	0,7%	Turchia	0,5%
Hong Kong	0,1%	Regno Unito	10,9%
India	7,7%		
Italia	43,9%		
Italia HQ	0,9%		

COMPOSIZIONE ORGANICO GI GROUP PER FASCIA D'ETÀ



GI GROUP COMPOSIZIONE ORGANICO PER TIPOLOGIA CONTRATTUALE



NEL 2016 SONO STATE ELABORATE ALCUNE INIZIATIVE SPECIFICHE AL FINE DI MIGLIORARE LA QUALITÀ DELLA VITA DI DIPENDENTI E LAVORATORI:

INDIA

SOSTEGNO A UNA ONG CHE OPERA IN FAVORE DELLE DONNE

Per supportare l'attività di una ONG indiana che si occupa di erogare formazione attraverso la realizzazione di prodotti artigianali, Gi Group ha dato la possibilità di allestire un desk all'interno dei propri uffici con i prodotti realizzati dalle donne dell'associazione. I dipendenti di Gi Group hanno potuto acquistare i prodotti e sostenere quindi questa realtà.



CINA

"RUN IN BLUE FOR AUTISM"

Il 9 aprile 2016 Gi Group e l'organizzazione sociale senza scopo di lucro Rotaract Club hanno organizzato a Shanghai l'evento di beneficenza "Run in Blue for Autism 2016", una corsa di beneficenza di 5km per sensibilizzare sulle problematiche legate all'autismo.

La corsa di beneficenza ha attirato più di 500 partecipanti, dei quali circa la metà erano studenti universitari, mentre l'altra metà erano top manager del settore finanziario di Shanghai.

L'evento ha avuto grande visibilità in tutta la metropoli: sono stati raccolti 100.000 Yuan per il fondo di beneficenza e si è contribuito ad aumentare la consapevolezza e il sostegno nei confronti di coloro che convivono con l'autismo.



ITALIA

GI WELL

Gi Well è il programma di welfare attivo da giugno 2015, pensato per migliorare il benessere all'interno dell'azienda, nonché l'equilibrio tra vita lavorativa e vita privata per i dipendenti di Gi Group Italia. Offre servizi in vari ambiti, volti a rispondere ai bisogni dei dipendenti e delle loro famiglie.

Nel 2016, 747 dipendenti di Gi Group Italia hanno beneficiato del programma Gi Well.

SCUOLA ESTIVA "HAPPY CHILD"

Nel mese di luglio 2016 i figli dei dipendenti di Gi Group Italia hanno avuto la possibilità di accedere alla scuola estiva aziendale, parte del progetto Milano Summer School 2016. Si tratta di un progetto approvato e finanziato dalla Provincia di Milano e organizzato da Gi Group in collaborazione con Happy Child, Assolombarda, Regione Lombardia e Hotel Principe di Savoia.

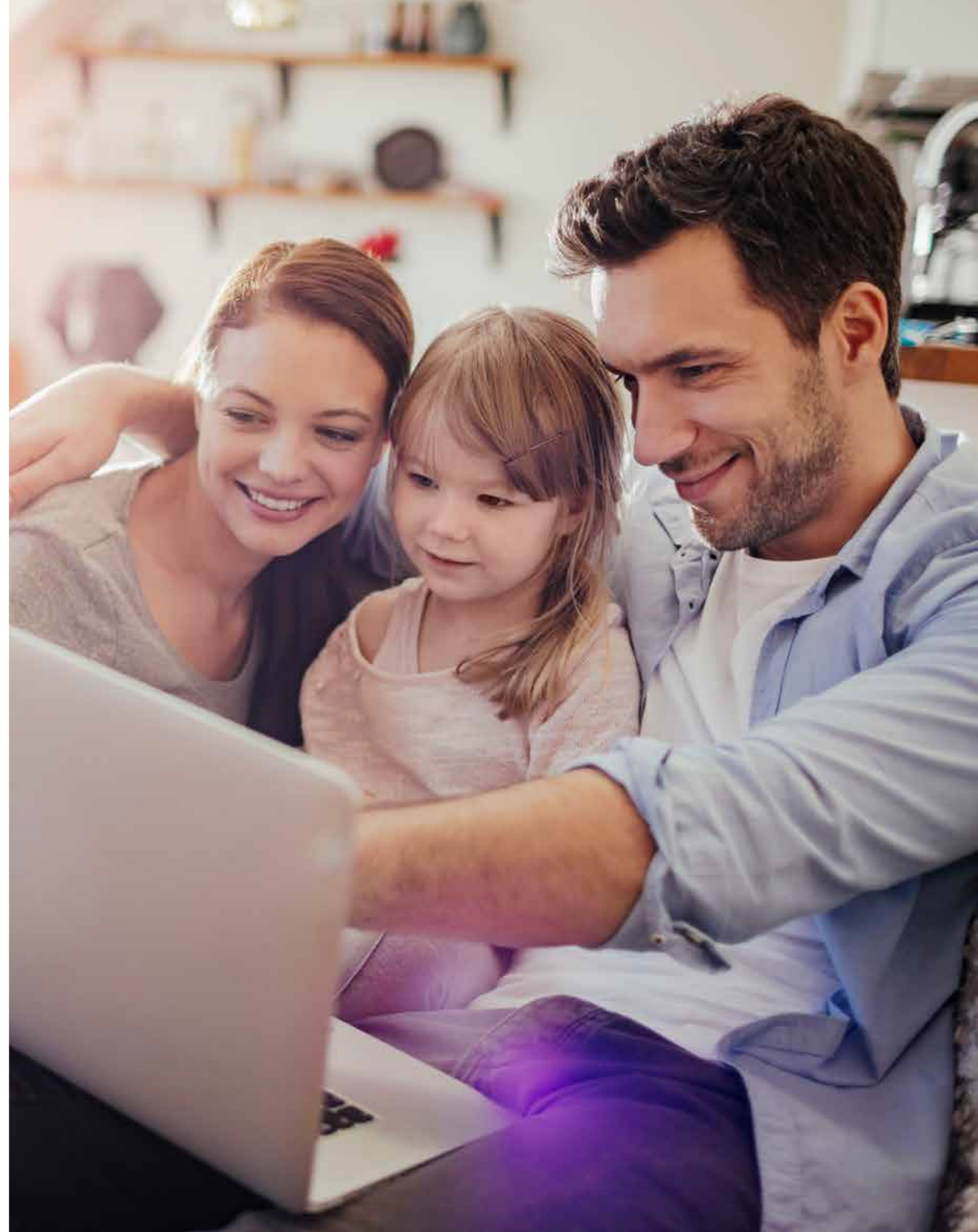
Il campo estivo, gestito e coordinato dagli educatori di Happy Child, ruota intorno al concetto di un viaggio immaginario intorno al mondo e permette ai bambini di venire a contatto con diverse culture e tradizioni, attraverso attività sportive, disegni, storie e attività teatrali, anche in inglese.

Sono 7 i bambini, figli dei dipendenti di Gi Group, che a luglio 2016 hanno partecipato a "Happy Child".

FAMILY PROJECT

Si tratta di un servizio offerto da Gi Group, per supportare tutte le famiglie che necessitano di badanti, baby sitter e di aiuto per la pulizia della casa.

Nel 2016 sono stati firmati 2.760 contratti attraverso Family Project.





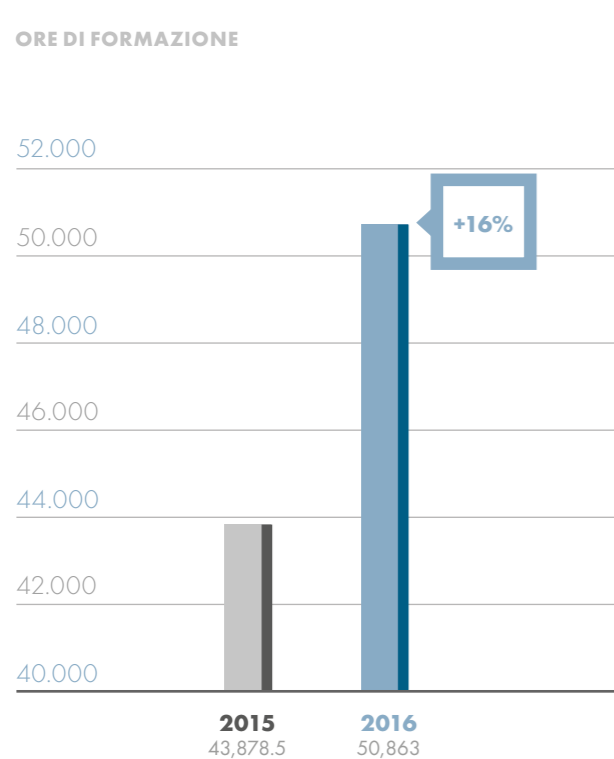
FORMAZIONE

La formazione è fondamentale per lo sviluppo professionale dei dipendenti di Gi Group e durante tutto il 2016, il Gruppo ha continuato a investire in programmi di formazione.

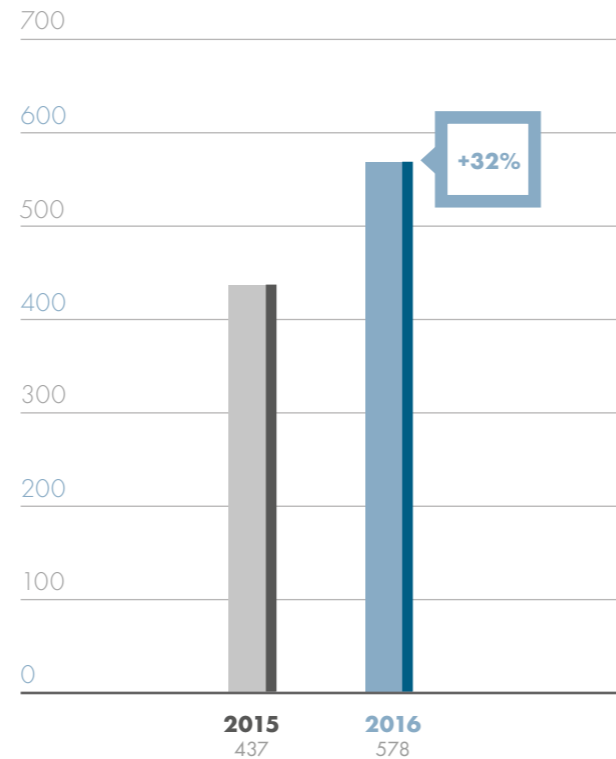
Nel 2016, le attività di formazione erogate ai dipendenti di Gi Group sono migliorate su scala mondiale in termini di:

- Numero di ore erogate (+16% rispetto al 2015)
- Numero di corsi di formazione (+32% rispetto al 2015)

ORE DI FORMAZIONE



CORSI DI FORMAZIONE

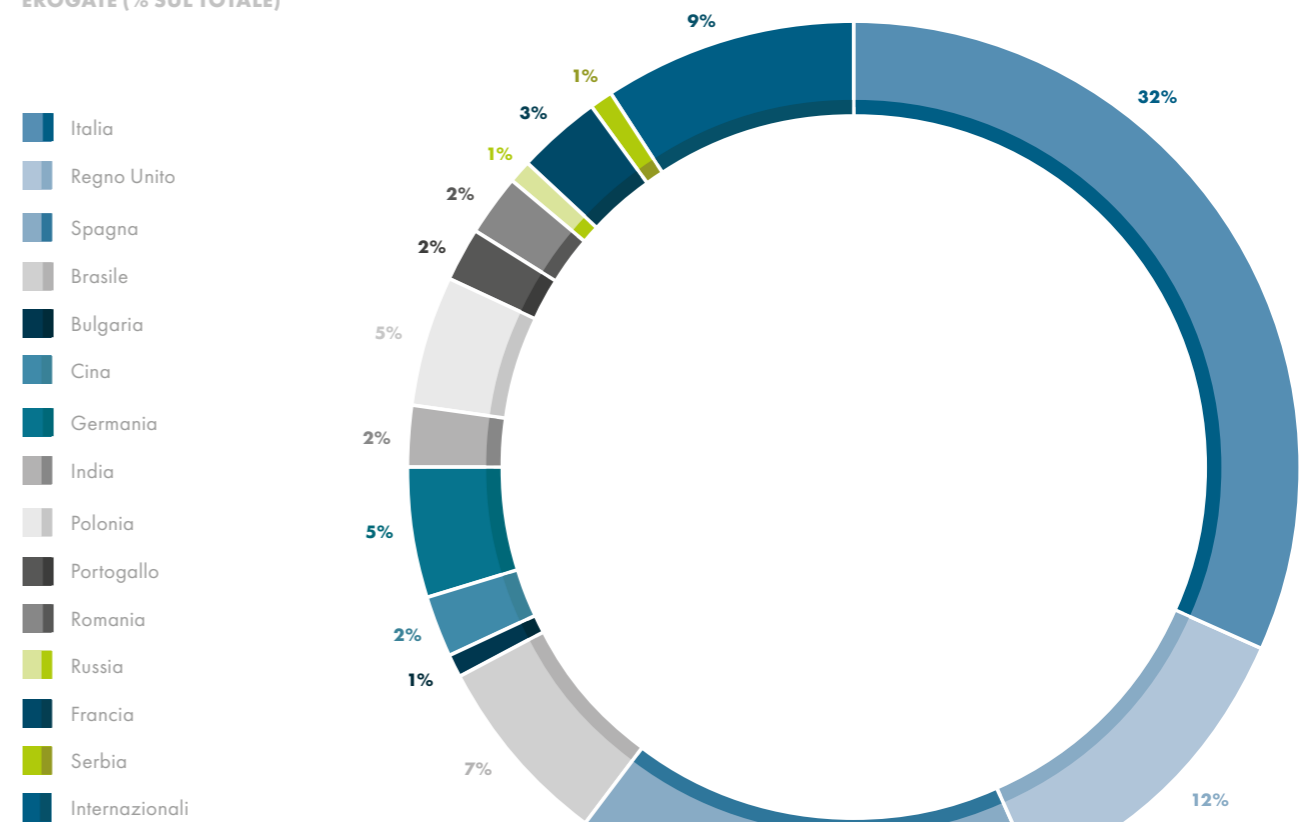


7.215

DIPENDENTI DI GI GROUP HANNO PARTECIPATO A CORSI DI FORMAZIONE NEL 2016.

I corsi di formazione sono stati organizzati a livello internazionale (per concentrarsi sulle priorità a livello mondiale e sulla strategia del Gruppo) e a livello locale (a seconda delle esigenze specifiche di ogni Paese):

TOTALE ORE DI FORMAZIONE EROGATE (% SUL TOTALE)

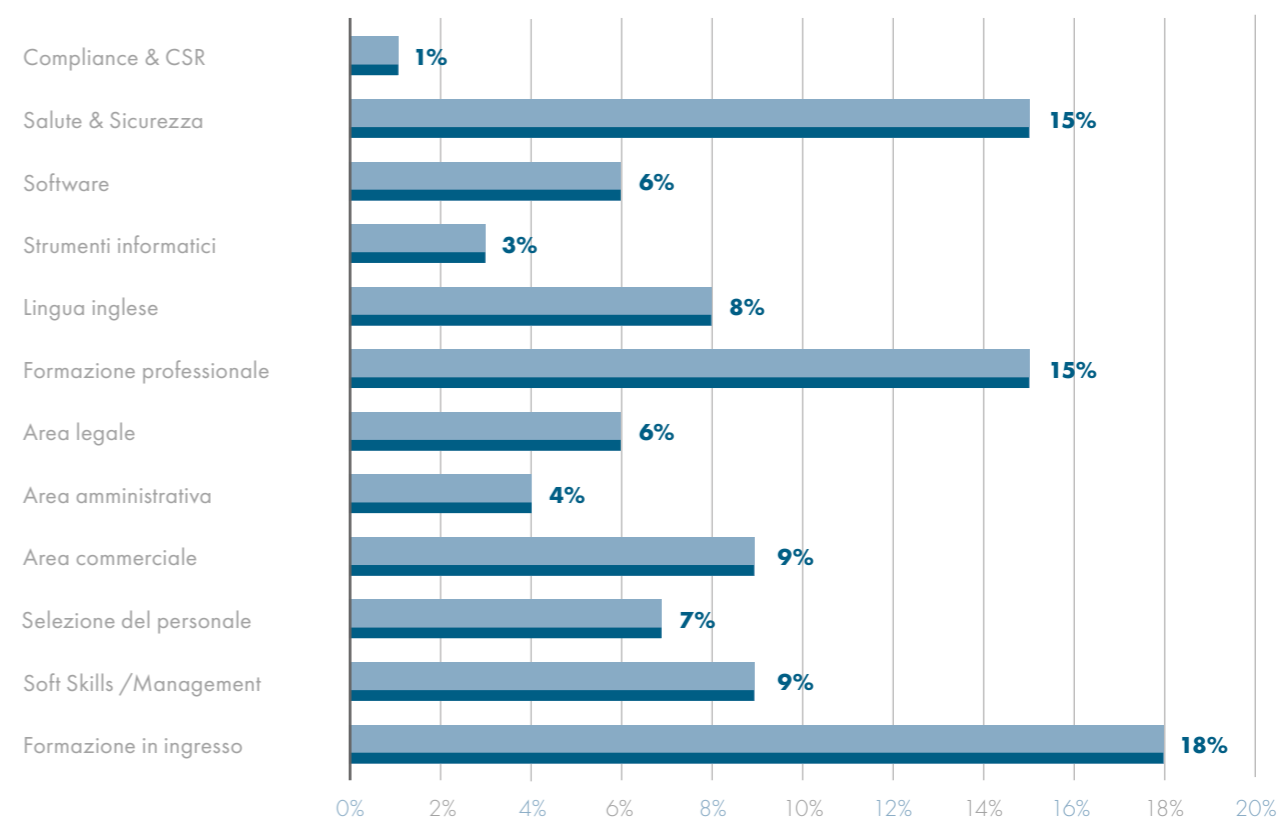


OFFERTA FORMATIVA

I CORSI DI FORMAZIONE ORGANIZZATI DA GI GROUP SI CONCENTRANO SULLE SEGUENTI AREE:

- **Formazione in ingresso:** attività di benvenuto dedicata ai neoassunti, per dar loro informazioni sul Gruppo (a livello internazionale e locale) e in particolare sulla Mission, sui Valori, sulle Competenze Fondamentali e sui modelli di organizzazione
- **Salute & Sicurezza e Compliance & CSR:** tutela della sicurezza sul lavoro e altri corsi obbligatori
- **Formazione professionale:** corsi mirati per competenze specifiche correlate alle responsabilità di alcune mansioni interne
- **Soft Skills /Management:** competenze necessarie per i manager di Gi Group
- **Area commerciale:** competenze di vendita
- **Lingua inglese:** parte integrante del processo di internazionalizzazione di Gi Group
- **Selezione del personale:** competenze tecniche nel processo di selezione del personale
- **Area legale:** competenze correlate alla normativa locale sul lavoro
- **Software e strumenti informatici di Gi Group:** per sviluppare la conoscenza tecnica degli strumenti informatici interni
- **Area amministrativa:** competenze sulla gestione amministrativa del personale somministrato

ORE DI FORMAZIONE EROGATE (% SUL TOTALE)



LA FORMAZIONE EROGATA AI LAVORATORI SOMMINISTRATI NEL CORSO DEL 2016 È STATA PARTE INTEGRANTE DELLA STRATEGIA DI GRUPPO PER LE ATTIVITA' DI FORMAZIONE:



(573 per lavoratori somministrati assunti a tempo indeterminato)



EVOLUZIONE DEL MERCATO DEL LAVORO

UNO DEGLI ELEMENTI FONDAMENTALI DELLA MISSION DI GI GROUP È CONTRIBUIRE ALL'EVOLUZIONE DEL MERCATO DEL LAVORO. QUESTO AVVIENE QUOTIDIANAMENTE, ATTRAVERSO L'EROGAZIONE DEI SERVIZI DEL GRUPPO, CHE PUNTANO A CREARE VALORE RISPONDENDO ALLE NECESSITÀ DELLE PERSONE E DELLE AZIENDE.

Di seguito le iniziative più significative sviluppate nel 2016 per promuovere l'evoluzione del mercato del lavoro:

Forum Europeo della Gioventù: tirocini e apprendistati possono essere un passo fondamentale per muovere i primi passi nel mondo del lavoro. La Carta Europea di Qualità per Tirocini e Apprendistati fa sì che le aziende che propongono tirocini e apprendistati si impegnino a garantire determinati standard qualitativi. Gi Group è tra i firmatari della Carta e si impegna a garantire servizi di alta qualità ai giovani.

Alleanza Europea per l'Apprendistato: l'iniziativa è gestita dalla Commissione Europea che raccoglie dagli Stakeholder di tutta Europa contributi per migliorare l'offerta, gli standard qualitativi di apprendistati e la mobilità. Gi Group si è impegnata a:

- Garantire apprendistati e tirocini ad almeno 8.000 persone in 3 anni (2016/2018), all'interno delle società del Gruppo o tramite clienti o partner di Gi Group
- Garantire che l'80% delle esperienze (di formazione lavorativa) portino a un posto di lavoro per le persone che le hanno svolte, sia all'interno di Gi Group o presso un partner o un cliente del Gruppo
- Garantire l'operatività del team di esperti di formazione e sviluppo professionale, al fine di sostenere gli standard di compliance e qualità di tutte le iniziative
- Sfruttare la propria rete europea di dipendenti e filiali per promuovere tali esperienze di formazione come fondamentali e rappresentative di un valore aggiunto sia per le aziende che per i candidati
- Promuovere apprendistati e altri tipi di formazione professionale attraverso i social network
- Essere un modello di buone pratiche per le altre aziende

- Lavorare con gli enti pubblici a livello nazionale, regionale e locale per promuovere ulteriormente il ruolo delle aziende, dei centri di formazione e dei giovani all'interno delle esperienze professionali formative
- Lavorare con clienti e partner per garantire che siano nella condizione di accogliere giovani e disoccupati
- Lavorare con i giovani e coinvolgerli nelle opportunità che Gi Group propone per la fase di passaggio tra l'istruzione e il lavoro e tra il lavoro in somministrazione e l'impiego a tempo indeterminato

Workshop organizzati da Gi Group in cui gli argomenti affrontati fanno riferimento al mercato del lavoro nazionale e internazionale. I Paesi in cui è presente Gi Group e che organizzano tali eventi sono: Italia (dove opera Gi Group Academy), Spagna, Russia, Regno Unito (con vari eventi e un'attenzione particolare alle proposte di apprendistato). Nel 2016 sono stati coinvolti 230 dipendenti Gi Group (con 463 ore dedicate a tali attività) e 6217 persone hanno beneficiato direttamente di tali eventi.

Eventi di orientamento al mercato del lavoro sono stati organizzati nella maggior parte dei paesi in cui opera Gi Group. 5.440 persone hanno beneficiato direttamente dalle attività di consulenza organizzate da Gi Group.

Ricerche e pubblicazioni sul mercato del lavoro e condivisione di best practice di lavoro somministrato.

Formazione e consulenza professionale nelle scuole e programmi di alternanza scuola/lavoro, in particolare in Russia, India, Spagna, Italia, Regno Unito, Polonia, Romania. 152 dipendenti di Gi Group hanno preso parte a queste attività (per un totale di 3.738 ore) e 9.644 persone ne hanno tratto beneficio.

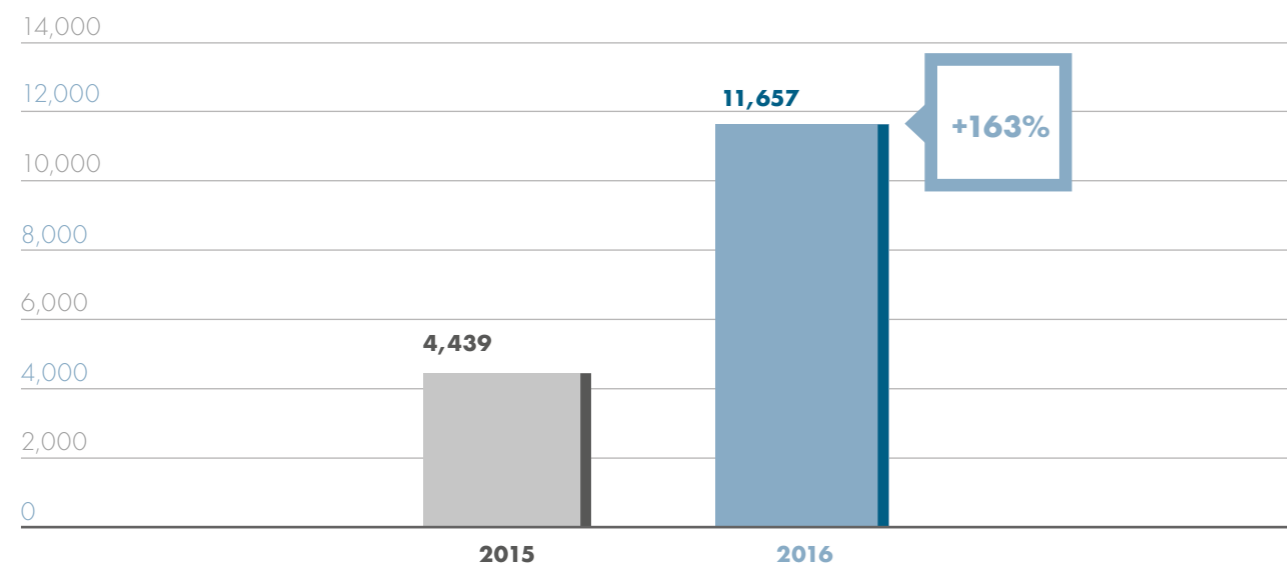
Politiche attive per il mercato del lavoro con l'obiettivo di sostenere la ricollocazione professionale (progetti finanziati da risorse statali); sono state 9.277 le persone coinvolte.



Il numero di persone che hanno beneficiato delle iniziative dedicate all'evoluzione del mercato del lavoro è aumentato considerevolmente nel 2016:

NEL 2015 NEL 2016
4.439 vs. **11.657**

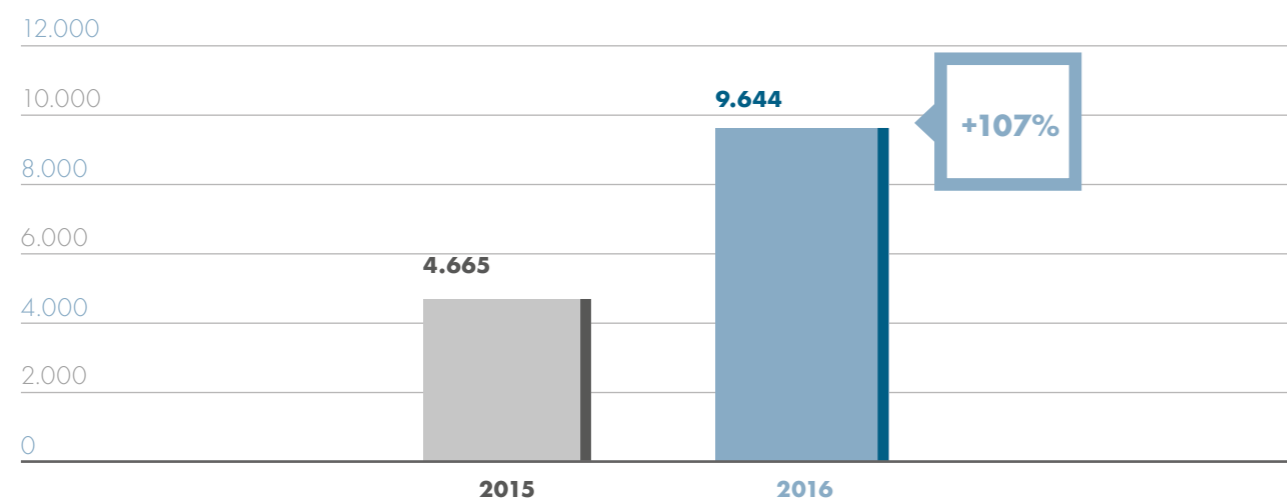
BENEFICIARI DI INIZIATIVE DEDICATE ALL'EVOLUZIONE DEL MERCATO DEL LAVORO



I partecipanti alle attività di consulenza nell'ambito di formazione e carriera professionale e alle attività di alternanza scuola/lavoro sono altresì aumentati in maniera significativa:

NEL 2015 NEL 2016
4.665 vs. **9.644**

BENEFICIARI DELLE ATTIVITÀ NELLE SCUOLE



AMBIENTE

La tutela ambientale è parte integrante della strategia in materia di CSR del Gruppo, sebbene Gi Group non operi in un settore con un impatto ambientale significativo.

LE PRINCIPALI INIZIATIVE PER TUTELARE L'AMBIENTE NEL 2016 SI SONO CONCENTRATE SU:

- Riduzione dell'uso di carta
- Attività di riciclaggio
- Risparmio energetico

LA RIDUZIONE DELL'USO DI CARTA, IN PARTICOLARE, È STATA PROMOSSA IN:

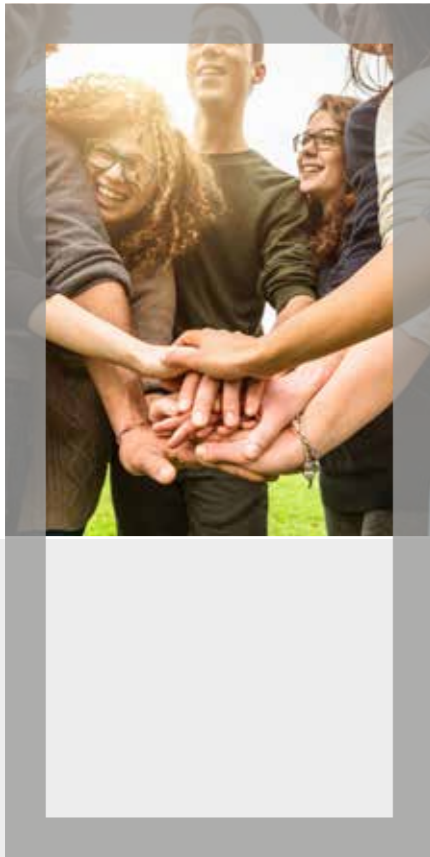
- **Italia** – con una diminuzione del 14% rispetto al 2015
- **Russia** – con una diminuzione del 10% rispetto al 2015
- **Regno Unito** – con una diminuzione del 13% rispetto al 2015 (grazie a progetti specifici promossi dalla Sede Locale)
- **Romania** – con un risparmio pari a 500 kg di carta nel 2016 rispetto al 2015
- **India** – grazie al lancio di una campagna ambientale che ha portato a un taglio di 1.000 unità di bicchieri di carta rispetto al 2015
- **Spagna** – con l'introduzione di contratti in firma digitale sia per i lavoratori somministrati che per i clienti

LE ATTIVITÀ DI RICICLAGGIO PIÙ IMPORTANTI SONO STATE:

- Aumento dei toner riciclati in Italia, Regno Unito e Romania
- Raccolta differenziata in Bulgaria e Regno Unito

IL RISPARMIO ENERGETICO È STATO POSSIBILE GRAZIE A VARIE ATTIVITÀ PORTATE AVANTI SU SCALA LOCALE, TRA QUESTE LE PIÙ SIGNIFICATIVE SONO STATE:

- Nuove car policies che promuovono l'uso di vetture a basse emissioni (con progetti specifici in Italia, dove la quantità di carburante consumata al chilometro nel 2016 è diminuita del 17% rispetto al 2015, e in Spagna)
- Travel policies che incentivano l'uso di mezzi di trasporto a basse emissioni (in Italia, per la sola tratta Milano/Roma sono stati risparmiati 75.000 kg di CO₂)
- Promozione dell'impiego di strumenti informatici (Skype, Videoconferenze, ecc.) per evitare spostamenti non necessari
- Spostamento delle Filiali Gi Group presso edifici che impieghino energie rinnovabili (solo in Italia sono state risparmiate 1.624,3 tonnellate di CO₂ grazie al fatto che tutte le filiali e la Sede Centrale usano fonti rinnovabili di energia)
- Nuovi progetti di risparmio energetico in Russia con una diminuzione del consumo energetico del 10% rispetto al 2015



VOLONTARIATO

L'ORGANIZZAZIONE DI ATTIVITA' DI VOLONTARIATO RIENTRA TRA LE INIZIATIVE PRIORITARIE DEL GRUPPO.

Nel 2016, l'evento più importante è stato il lancio di "Destination Work", il primo progetto di volontariato organizzato su scala mondiale dal Gruppo. Sabato 22 ottobre, 13 Paesi in cui Gi Group opera hanno organizzato eventi per sostenere l'employability di specifiche fasce di persone. Il Capitolo 2 del CSR Report è dedicato proprio alla presentazione dei dettagli relativi a "Destination Work".

ULTERIORI ATTIVITÀ DI VOLONTARIATO E BENEFICIENZA SONO STATE PORTATE AVANTI NEL 2016 NEI PAESI IN CUI OPERA GI GROUP.

I PROGETTI PIÙ SIGNIFICATIVI SONO STATI:

REGNO UNITO

GIVE & GAIN DAY

Il **Business in the Community's Give & Gain Day** è la principale giornata nazionale per il volontariato nel Regno Unito. Questa giornata è una grande opportunità per il personale Britannico di Gi Group per sostenere diverse comunità del Regno Unito. Nel 2016, 62 dipendenti di Gi Group hanno partecipato a quattro progetti, svoltisi a:



Da Vinci Community School, Derby – Gi Group ha contribuito alla manutenzione e alla ricostruzione di una parte del giardino della scuola.



Redgate Farm Animal Sanctuary, Leicestershire – Gi Group ha contribuito al rimodernamento di un'area dedicata ai visitatori.



Sutton Park Primary School, Hull – il team di Gi Group ha svolto lavori di manutenzione nell'area intorno al nuovo edificio e ha costruito il giardino della scuola.



Enhams Trust, Andover – il team ha partecipato ad un progetto artistico avente l'obiettivo di migliorare l'atmosfera per i pazienti e i parenti in visita all'unità neurologica.



COLLABORAZIONE CON LE SCUOLE

Nel corso del 2016 numerosi dipendenti del Regno Unito hanno collaborato con le scuole locali e hanno fornito il loro sostegno agli alunni; in particolare hanno collaborato con le scuole di Oxford, Derby, Hull e Bridlington. Tra i programmi portati avanti dai volontari:

- Mentoring individuale per studenti
- Sostegno a laboratori comportamentali aventi l'obiettivo di incoraggiare le aspirazioni degli studenti
- Giornate dedicate alla simulazione di colloqui
- Organizzazione di laboratori per l'occupazione
- Mentoring a sostegno dello Young Enterprise Programme
- Lavori di manutenzione per migliorare gli ambienti scolastici
- Consulenza di collocamento professionale
- Workshop con gruppi di studenti promettenti e di studenti che necessitano di sostegno
- Organizzazione di laboratori di Management e Leadership dedicati a docenti e responsabili scolastici

RACCOLTA FONDI PER IL MACMILLAN CANCER SUPPORT
IL PARTNER LOCALE SCELTO COME CHARITY OF THE YEAR (ASSOCIAZIONE DI BENEFICIENZA DELL'ANNO)

POLONIA

- Patrocinio di un evento di beneficenza per sostenere le persone colpite da atrofia muscolare
- Laboratori di employability e altre attività a sostegno dei giovani soggetti ad emarginazione sociale, ad esempio orfani e vittime di violenze

ROMANIA

- Progetti di beneficenza a sostegno del **Reparto di Oncologia Pediatrica dell'Ospedale Grigore Alexandrescu** di Bucarest. Gi Group Romania ha deciso di effettuare una donazione di lenzuola, federe, coperte, poltrone e televisori per il Reparto di Oncologia Pediatrica
- Gi Group Romania, insieme ad **OSUT** (Organizzazione Studentesca della West University di Timisoara), ha contribuito all'organizzazione di West Summer School: l'iniziativa si propone di ridurre la percentuale di studenti che decide di abbandonare gli studi



INDIA

- Sessioni di orientamento professionale organizzate nelle scuole
- Attività concentrate sull'occupazione per conto di una ONG che opera nel mondo dello sport
- Distribuzione di beni di seconda mano appartenenti ai dipendenti regalati a persone bisognose tramite Goonj, una ONG locale



In questa occasione i dipendenti di Gi Group Romania hanno:

- organizzato 10 giorni di attività ricreative
- lavorato con 250 studenti di scuola superiore della Romania e della Moldavia
- donato 380 borse, penne, cartellini, t-shirt, cordoni, 19 bandiere

SPAGNA

PATROCINIO E PARTECIPAZIONE ALL'EVENTO "SALÓN DE EMPLEO KÜHNEL".

Si tratta di un evento che si organizza con cadenza annuale a Saragozza, con l'obiettivo di promuovere l'occupazione locale. Nel 2016 Gi Group ha collaborato attivamente attraverso varie attività:

- Preparazione al colloquio di lavoro per i candidati
- Momenti di formazione relativi alle crescenti opportunità di lavoro
- Partecipazione a un programma radiofonico focalizzato sulla situazione dell'occupazione a Saragozza
- Indicazioni su come scrivere un buon CV

Tutti i consulenti della filiale di Saragozza hanno partecipato all'evento come volontari per l'intera giornata.

COLLOQUI DI LAVORO ATTRAVERSO PIATTAFORMA DIGITALE

I dipendenti della filiale di Guadalajara, insieme ai colleghi della sede locale, hanno organizzato, avvalendosi di una piattaforma 3D digitale, una conferenza dedicata ai laureandi per aiutarli a muovere i primi passi nel mondo del lavoro e nella ricerca del primo impiego.

"CHALLENGE INTEREMPRESAS"

15 dipendenti di Gi Group hanno preso parte alla corsa organizzata a sostegno dei bambini che soffrono la fame nel mondo: hanno così contribuito a donare pasti ai bambini del Terzo Mondo per 1.040 giorni.



ITALIA

- **Attività di volontariato per "Homo Faber"** – una cooperativa senza scopo di lucro che opera presso la Casa Circondariale di "Bassone" a Como come centro di formazione e ufficio stampa in favore dei detenuti

10 dipendenti Gi Group coinvolti, 2.500 ore dedicate

- **Attività di volontariato per BITEB** – organizzazione senza scopo di lucro che sostiene progetti sociali attraverso la sostituzione di computer e strumentazioni ospedaliere con tecnologie all'avanguardia

5 dipendenti Gi Group coinvolti, 600 ore dedicate

- **Attività di volontariato per COMETA** – associazione che ospita e sostiene la formazione dei giovani

5 dipendenti Gi Group coinvolti, 400 ore dedicate

- **Attività di volontariato per "Centro Culturale di Milano"** – associazione che organizza eventi di filosofia, arte, cultura, letteratura, scienza, economia e medicina

10 dipendenti Gi Group coinvolti, 1.200 ore dedicate

- **Attività di volontariato per "Officina Giotto"** – cooperativa sociale che sostiene i detenuti della casa circondariale di Padova

3 dipendenti Gi Group coinvolti, 80 ore dedicate

- **Attività di volontariato per "Banco Alimentare"** – organizzazione senza scopo di lucro che opera per ridurre gli sprechi alimentari

25 dipendenti Gi Group coinvolti, 130 ore dedicate



I DATI COMPLESSIVI RELATIVI ALLE ATTIVITÀ DI VOLONTARIATO PER IL 2016 SONO:

682 DIPENDENTI GI GROUP COINVOLTI

5.014 BENEFICIARI DIRETTI DELLE ATTIVITÀ

7.547 ORE DI VOLONTARIATO SVOLTE

DESTINATION WORK

DESTINATIONWORK
Powered by **GI GROUP**

A ottobre 2016, Gi Group ha dato inizio alla prima iniziativa su scala mondiale in materia di CSR: **Destination Work**.

L'obiettivo principale di Destination Work è quello di aumentare l'employability incidendo in maniera concreta sulla vita delle persone, per migliorarla e per contribuire attivamente all'evoluzione del mercato del lavoro.

2

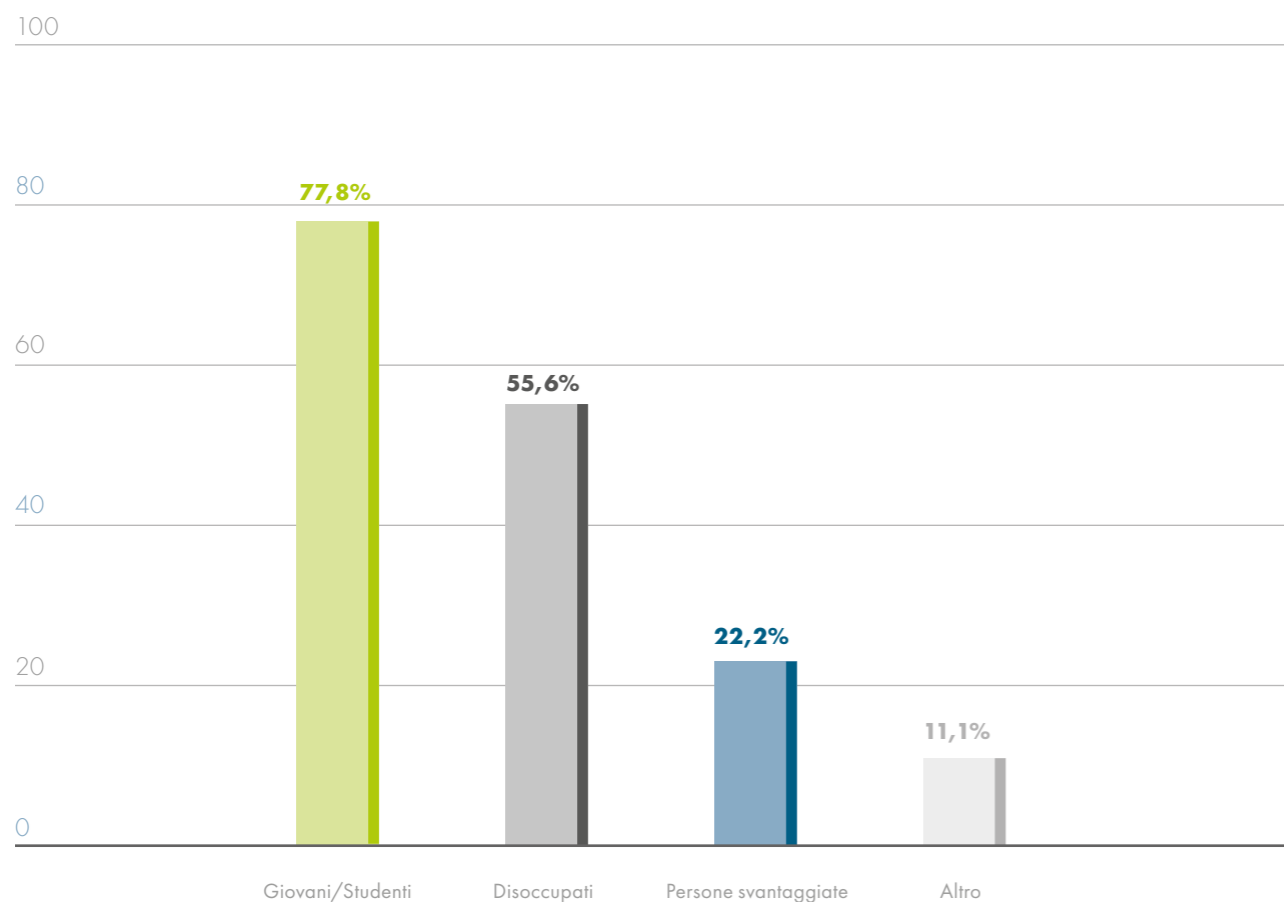


13 PAESI HANNO PRESO PARTE ALL'INIZIATIVA:

**BRASILE ■ BULGARIA ■ GERMANIA ■ INDIA ■ ITALIA
LITUANIA ■ POLONIA ■ PORTOGALLO ■ ROMANIA
RUSSIA ■ SERBIA ■ SPAGNA ■ UK**

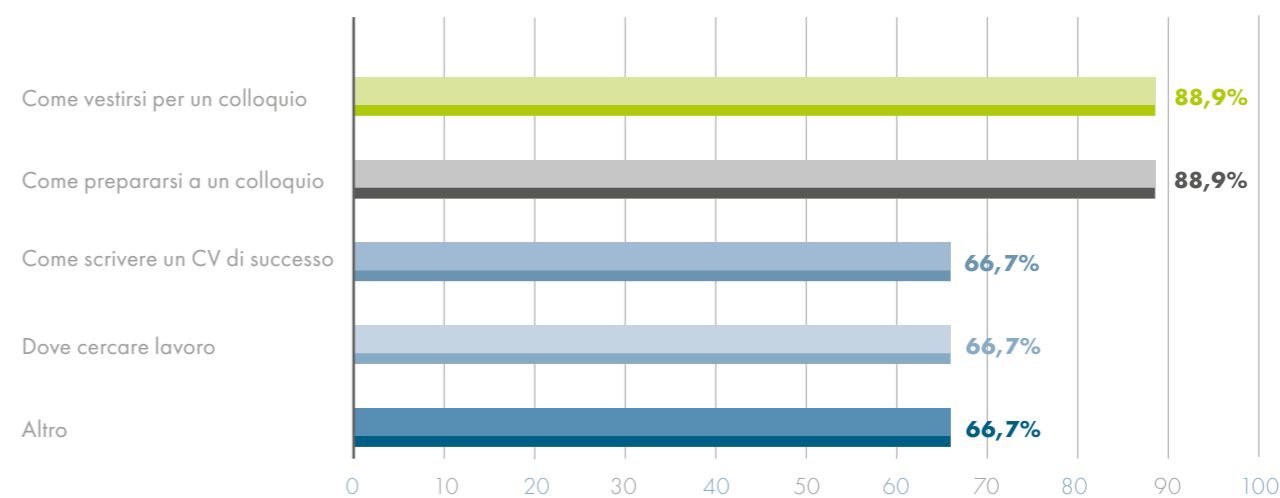
Sono più di 500 i dipendenti di Gi Group che hanno dedicato il proprio tempo a sostenere coloro che sono in cerca di lavoro attraverso il miglioramento delle loro competenze professionali. Sono più di 3.500 i giovani o i disoccupati che hanno visitato gli uffici di Gi Group e partecipato alle sessioni di formazione e ai laboratori pensati proprio per aumentare le loro opportunità di trovare un impiego.

Diverse attività sono state organizzate in occasione di Destination Work: sessioni didattiche nelle scuole, progetti con le associazioni, laboratori innovativi nelle filiali Gi Group e molto altro.



Gli argomenti trattati nel corso dei laboratori di Destination Work sono stati: "Come vestirsi per un colloquio", "Come prepararsi a un colloquio", "Come scrivere un CV di successo", "Dove cercare lavoro".

Inoltre, sono stati organizzati laboratori e gruppi di lavoro per trattare il tema, sempre più sensibile, della reputazione sul web, networking, video CV, ricerca di lavoro 2.0, soft skills, intelligenza emotiva e diritti dei dipendenti.



Alcune dichiarazioni di chi ha preso parte all'iniziativa, in veste di volontario o partecipante:

"È il modo migliore per imparare qualcosa. Meglio di mille lezioni."

"Vorrei solo ringraziare l'azienda per l'invito, e ringraziare voi e i vostri colleghi per la chiarezza con cui sono stati affrontati gli argomenti."

"Iniziativa utile. Ho imparato molto riguardo come rendere più efficace il mio CV! Sono poche le agenzie di collocamento che danno un'opportunità del genere."

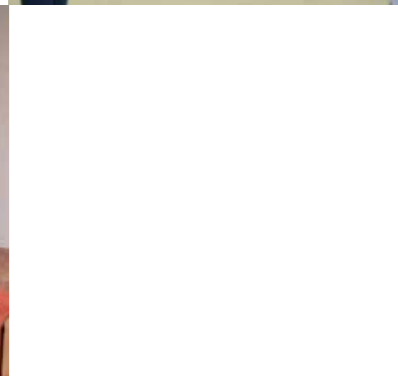
"Grazie mille, oggi torno a casa sentendomi soddisfatto e ispirato."

"È stato fantastico dedicare il sabato ad aiutare i giovani a trovare la loro strada nel mercato del lavoro! Con i colleghi l'atmosfera è stata molto positiva, il che è ottimo per rafforzare lo spirito di squadra!"

ALCUNE FOTO DELLA GIORNATA DEI PAESI ADERENTI:



Dall'alto: Portogallo,
Polonia, Spagna,
Romania e Regno
Unito



Dall'alto: Brasile,
Germania, Bulgaria,
India, Lituania e Italia



3

Nel 2016 Gi Group ha consolidato il dialogo e il coinvolgimento dei propri Stakeholder, analizzandone i fabbisogni e integrandoli nella sua strategia di CSR.

In questo capitolo, si vogliono presentare le principali iniziative che sono state portate avanti al fine di elaborare la Matrice di Materialità, la quale rappresenta l'incrocio tra le priorità strategiche di Gi Group e quelle dei propri Stakeholder.

ANALISI DEI FABBISOGNI DEGLI STAKEHOLDER E MATRICE DI MATERIALITÀ



GLI STAKEHOLDER

Gli Stakeholder sono quelle categorie di individui, gruppi o istituzioni che hanno un impatto significativo verso l'operato e la Mission di Gi Group e che quindi in qualche modo hanno un interesse nei confronti del Gruppo.

I principali Stakeholder di Gi Group sono:

I PROPRI DIPENDENTI

Gli oltre 2.900 dipendenti di Gi Group che sostengono l'azienda affinché raggiunga i suoi obiettivi. Sono fortemente coinvolti nei progetti di CSR e condividono la competenza professionale, l'impegno e la motivazione tramite il proprio lavoro quotidiano.

I CANDIDATI E I LAVORATORI

Le migliaia di candidati e lavoratori che, ogni giorno, in tutti i Paesi in cui Gi Group opera, si aspettano un servizio affidabile che proponga loro soluzioni adatte ai loro bisogni.



ANALISI DEI FABBISOGNI DEGLI STAKEHOLDER

Uno degli obiettivi di Gi Group per il 2016 in materia di CSR era l'analisi delle aspettative degli Stakeholder, in modo da implementare delle iniziative che fossero coerenti con i loro fabbisogni.

Nel corso del 2016, il dialogo si è concentrato su una categoria di importanza fondamentale: i lavoratori somministrati nei Paesi in cui opera Gi Group.

I CLIENTI

Le oltre 12.000 aziende che, ogni anno, si affidano a Gi Group per gestire le loro risorse umane attraverso i servizi del Gruppo. Questi servizi coprono tutte le fasi della relazione tra l'individuo e l'azienda: ricerca e selezione (fase IN), gestione e sviluppo delle persone (fase BETWEEN) e ricollocazione all'interno o all'esterno dell'organizzazione (fase OUT).

LA COMUNITÀ E L'AMBIENTE

Le comunità in cui opera Gi Group, rappresentate dalle loro istituzioni e dalle loro associazioni, nonché dalle persone che vivono e lavorano al loro interno.

La salvaguardia dell'ambiente, tutelato attraverso iniziative volte a preservare le risorse naturali.



I LAVORATORI SOMMINISTRATI

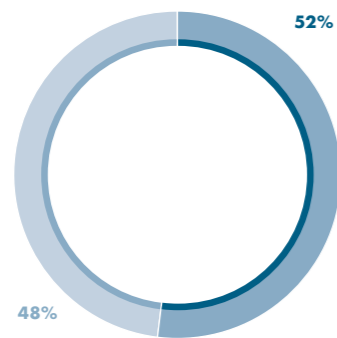
IL PRIMO STUDIO SU SCALA MONDIALE IN MATERIA DI CSR RIVOLTO AI LAVORATORI SOMMINISTRATI DI GI GROUP È STATO AVVIATO NEL MESE DI SETTEMBRE DEL 2016.

È stato creato un questionario online composto da 14 domande con l'obiettivo di determinare quali fossero le aspettative dei lavoratori somministrati in materia di CSR. Inoltre, lo studio è stato utile per comprendere il livello di consapevolezza dei lavoratori somministrati riguardo la strategia di CSR di Gi Group, che ha permesso di valutare con maggior efficacia la qualità della comunicazione dedicata a loro.

Alcune caratteristiche dei lavoratori coinvolti nel questionario:

GENERE

- Donne
- Uomini

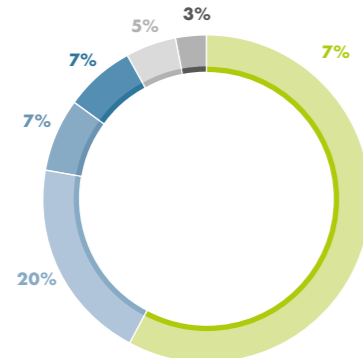


ETÀ MEDIA

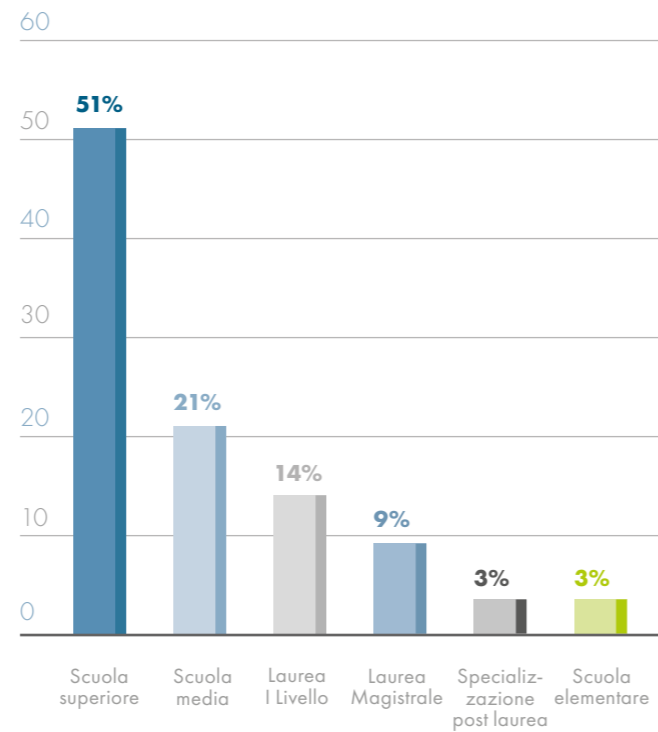
34 ANNI

PAESE

- Italia
- Altri
- Regno Unito
- Brasile
- Germania
- India



TITOLO DI STUDIO



DI SEGUITO, UN RIASSUNTO DELLE RISPOSTE PRINCIPALI DATE DAI LAVORATORI SOMMINISTRATI DI GI GROUP:

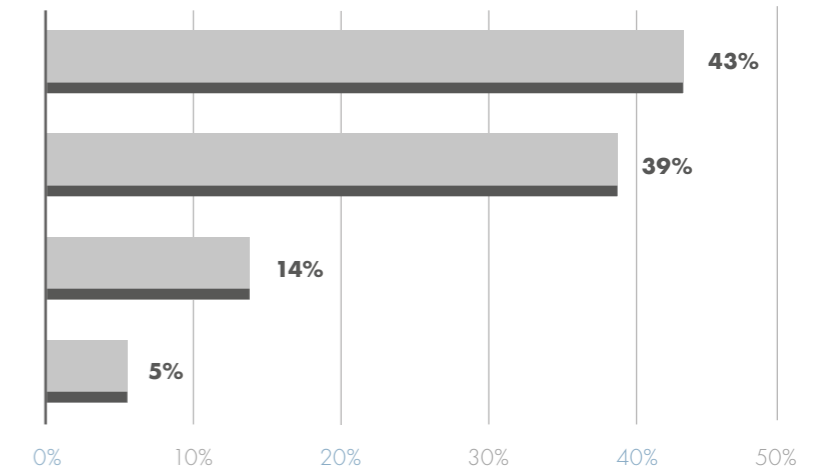
“QUALE, TRA LE SEGUENTI OPZIONI, SI AVVICINA DI PIÙ ALLA SUA OPINIONE? (SCEGLIERE UNA SOLA OPZIONE)”

Lavorare in un'agenzia per il lavoro mi consente di aumentare la mia esperienza e rafforza le mie possibilità di trovare lavoro in un'altra azienda in futuro.

Lavorare in un'agenzia per il lavoro, oggi, è l'unico modo per avere un lavoro.

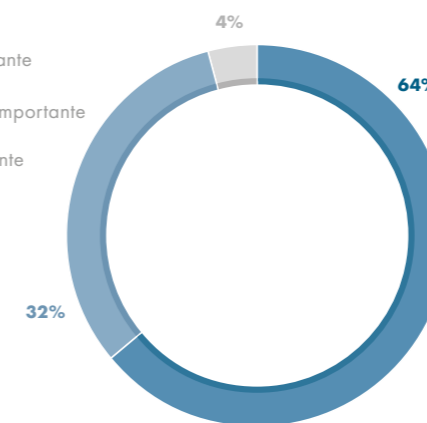
Lavorare in un'agenzia per il lavoro mi permette di lavorare in maniera flessibile, conciliando i miei impegni di lavoro con i miei impegni personali.

Lavorare in un'agenzia per il lavoro, per me, è meglio che lavorare in maniera permanente presso un'azienda.



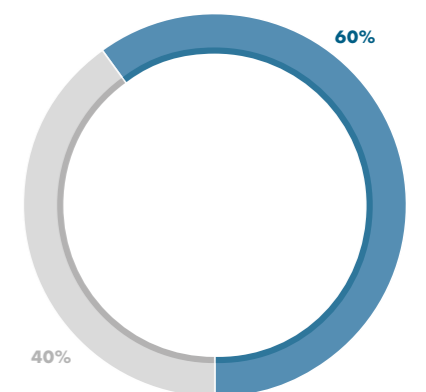
“QUANTO È IMPORTANTE CHE LE AGENZIE PER IL LAVORO SI IMPEGNINO A OPERARE IN MANIERA RESPONSABILE, IN MODO DA AVERE UN IMPATTO POSITIVO SULLA SOCIETÀ?”

- Molto importante
- Abbastanza importante
- Poco importante

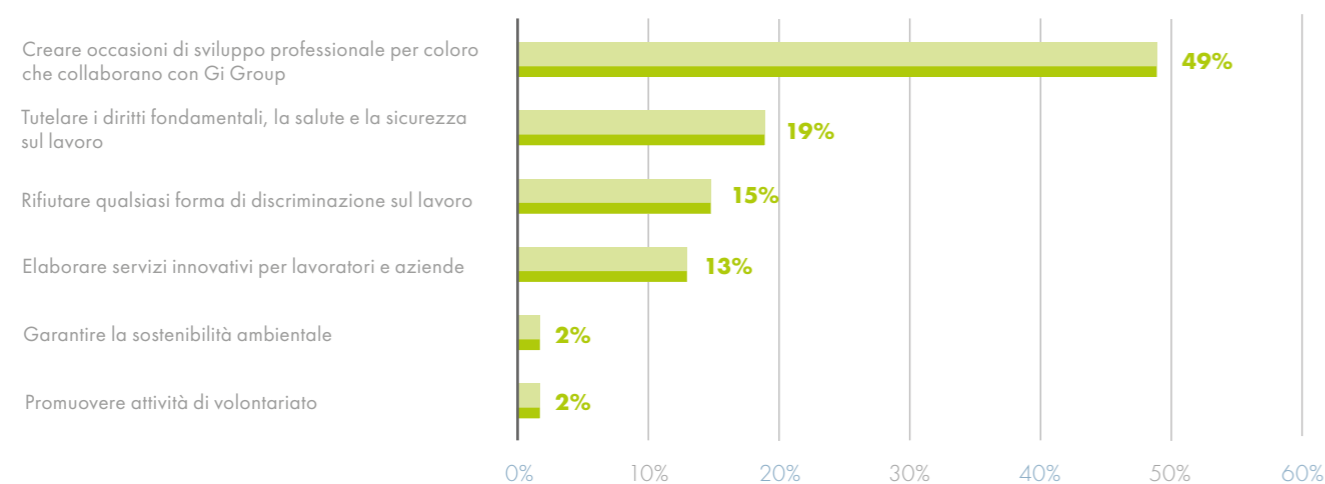


“LEI È CONSAPEVOLE DEL FATTO CHE GI GROUP PIANIFICA LE PROPRIE ATTIVITÀ IN MODO DA FARSI CARICO DELLE PROBLEMATICHE CHE INTERESSANO IL MONDO DEL LAVORO E LA SOCIETÀ (PER ESEMPIO, LE PROBLEMATICHE MENZIONATE NEL CSR REPORT)?”

- Sì
- No



“PER DARE IL PROPRIO CONTRIBUTO IN MANIERA RESPONSABILE ALLA SOCIETÀ, SECONDO LEI, QUALI TRA LE SEGUENTI DOVREBBERO ESSERE LE PRIORITÀ DI GI GROUP?”



MATRICE DI MATERIALITÀ

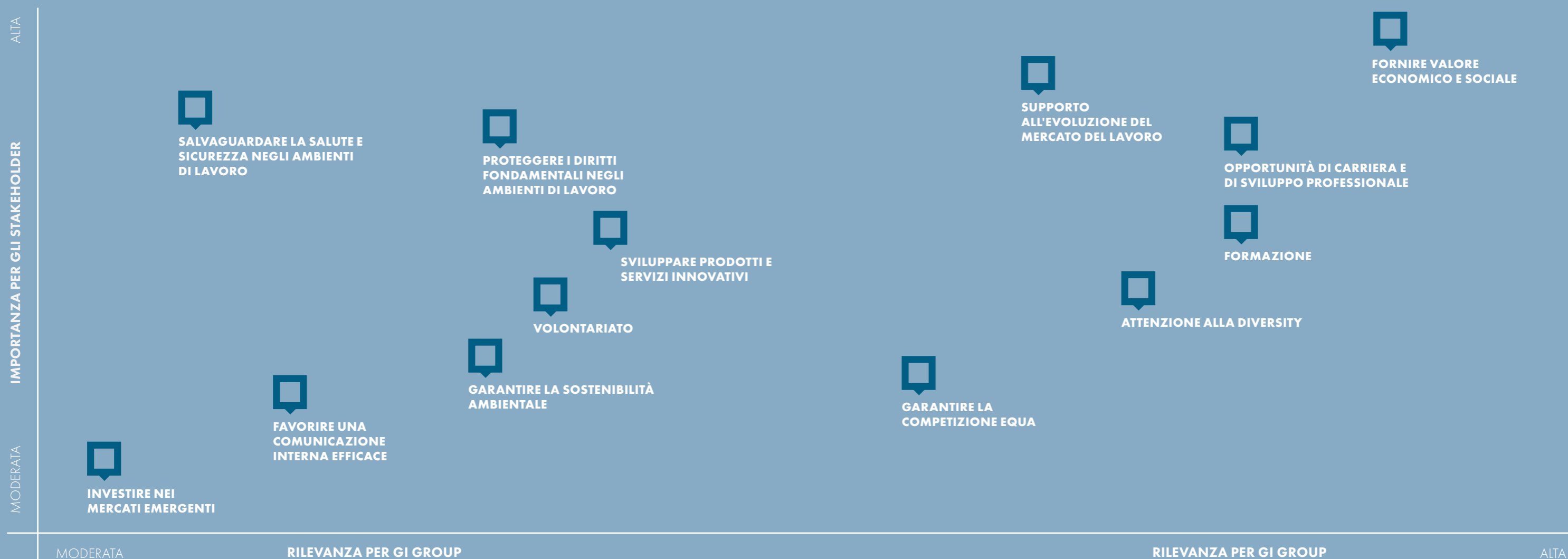
La Matrice di Materialità si costruisce unendo le priorità in termini di CSR di Gi Group con quelle degli Stakeholder (dipendenti, lavoratori, candidati e istituzioni).

Questa matrice viene utilizzata per costruire la strategia di Gi Group in ambito CSR.

Rispetto all'anno scorso, sono emerse differenze significative in merito alle esigenze degli Stakeholder:

- maggiore importanza data a salute e sicurezza
- minore importanza data a: rispetto della diversità, concorrenza leale e attività di volontariato

I restanti indicatori hanno mantenuto lo stesso livello di importanza rilevato dalla Matrice di Materialità del 2015.





4

IL PERCORSO CSR DI GI GROUP E LA GOVERNANCE CSR

LA NOSTRA MISSION

“ATTRAVERSO I NOSTRI SERVIZI VOGLIAMO CONTRIBUIRE, DA PROTAGONISTI E A LIVELLO GLOBALE, ALL'EVOLUZIONE DEL MERCATO DEL LAVORO E ALL'EDUCAZIONE AL VALORE PERSONALE E SOCIALE DEL LAVORO.”

La Mission di Gi Group rappresenta il punto di partenza della strategia di CSR del Gruppo e mostra la direzione che esso intende seguire. Descrive il modo in cui Gi Group vuole erogare i propri servizi, attraverso i quali vuole contribuire allo sviluppo del mondo del lavoro.

Soprattutto, esprime il valore indiscutibile delle persone e della loro attività professionale quotidiana.



I VALORI

“Noi, con il nostro lavoro, cerchiamo di partecipare alla fatica che tutti gli uomini e tutti i popoli fanno per costruire un inizio di felicità.”

IL LAVORO

L'ECONOMICITÀ

L'APPRENDIMENTO
CONTINUO
E L'INNOVAZIONE

L'ATTENZIONE

LA RESPONSABILITÀ

LO SPIRITO DI
SQUADRA

LA NOSTRA PRESENZA NEL MONDO

OGGI GI GROUP OPERA IN OLTRE 40 PAESI E CONTA PIÙ DI 500 FILIALI, 100 SITI SMS (SITE MANAGED SERVICE SOLUTIONS, SOLUZIONI DI SERVIZI GESTITE IN LOCO) NONCHÉ OLTRE 2.900 DIPENDENTI.

PRESENZA DIRETTA

EMEA: Bulgaria, Croazia, Repubblica Ceca, Francia, Germania, Italia, Lituania, Montenegro, Polonia, Portogallo, Regno Unito, Romania, Russia, Serbia, Slovacchia, Spagna, Svizzera, Paesi Bassi, Turchia.

Asia Pacifica & America (nord e sud): Argentina, Brasile, Colombia, Cina, Hong Kong, India.

PRESENZA INDIRETTA

Grazie ad accordi di partenariato, Gi Group è presente anche in:

EMEA: Albania, Armenia, Azerbaigian, Bielorussia, Belgio, Cipro, EAU, Finlandia, Grecia, Ungheria, Kazakistan, Malta, Norvegia, Sudafrica, Svezia, Svizzera, Ucraina;

Asia Pacifica & America (nord e sud): Singapore, Cile.

I NOSTRI NUMERI

NEL 2016, IL NOSTRO GRUPPO HA EROGATO SERVIZI A OLTRE

12.000

AZIENDE

E HA RAGGIUNTO UN FATTURATO DI

1,66

MILIARDI DI EURO



I NOSTRI SERVIZI

Gi Group è una delle aziende leader nel campo dei servizi per lo sviluppo del mercato del lavoro.

Il Gruppo opera nei seguenti campi:



LAVORO TEMPORANEO
PERMANENT E
PROFESSIONAL
STAFFING



RICERCA E
SELEZIONE



EXECUTIVE
SEARCH



OUTSOURCING



FORMAZIONE



SUPPORTO ALLA
RICOLLOCAZIONE



CONSULENZA HR

LA NOSTRA STORIA

Acquisizione di **Worknet**, agenzia interinale di Fiat. La nuova realtà diventa il primo operatore italiano con un fatturato di 320 milioni di euro e 190 filiali.

2004

Il Gruppo inizia il percorso di internazionalizzazione con acquisizioni in **Germania** e **Polonia**.

2007

Continua il percorso di internazionalizzazione: **Regno Unito, Argentina, Europa dell'Est**.

Gi Group entra a far parte di **World Employment Confederation**, confederazione internazionale delle agenzie per il lavoro.

2009-2011

Ulteriore espansione internazionale: il Gruppo entra in **Turchia, Portogallo, Olanda** e **Slovacchia**.

Crescita del **programma partner**.

2014-2015

1998

Nasce **Générale Industrielle**.

2005

Il Gruppo entra nel supporto alla ricollocazione con l'acquisizione di **DBM Italia**, poi **Intoo**.

2008

Générale Industrielle e **Worknet** diventano un unico brand: nasce **Gi Group**.

L'espansione internazionale continua in **Cina, Hong Kong, Francia, Brasile, Spagna, India**.

2013

Start up delle practice internazionali: **OD&M** (HR Consulting) e **Wyser** (Search & Selection)

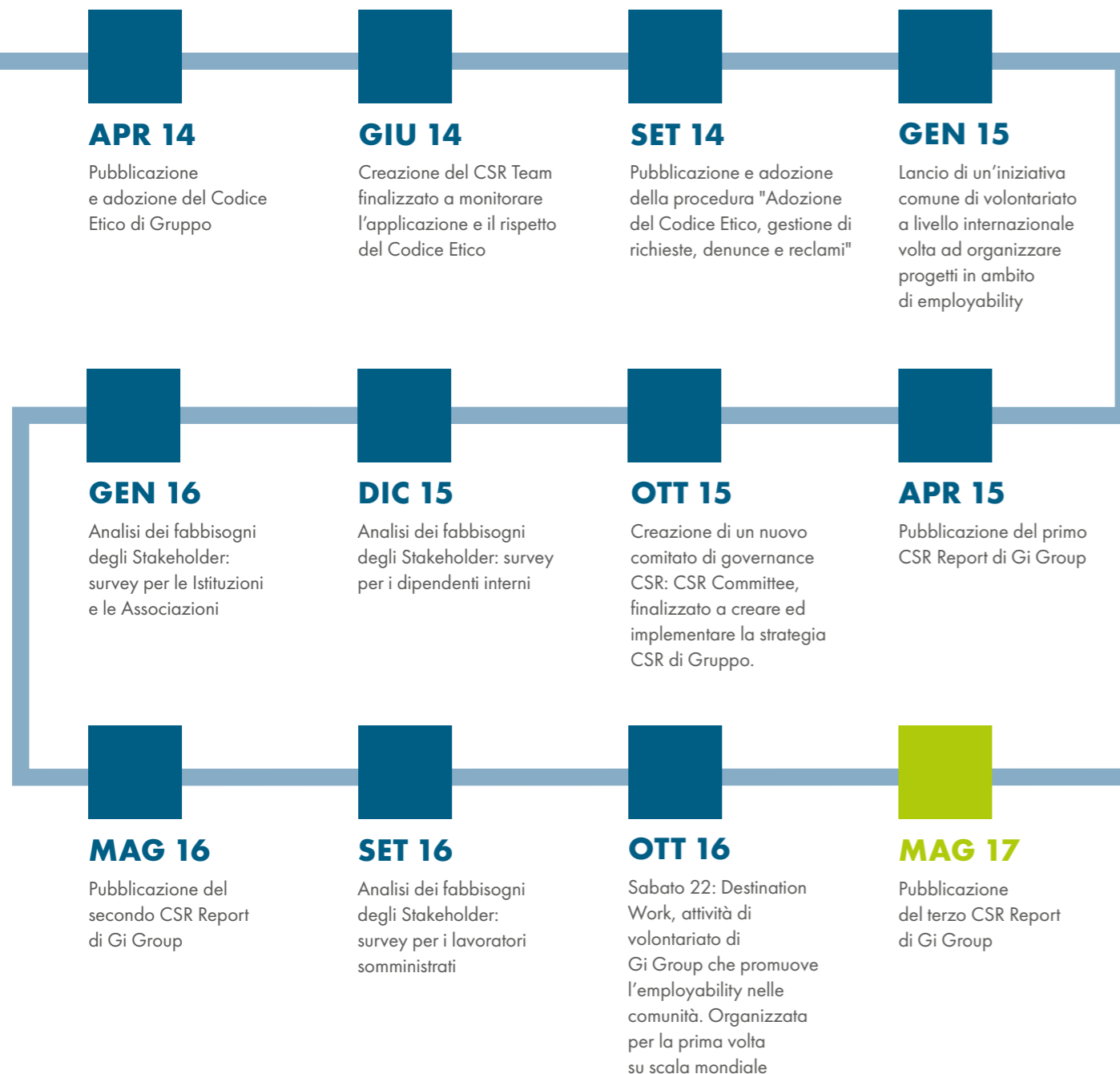
2016

Acquisizione di **TACK** e **TMI**, leader globali nell'ambito della formazione.

Apertura in **Colombia**.

I PRINCIPALI TRAGUARDI RAGGIUNTI IN AMBITO CSR

TENENDO PRESENTI MISSION E VALORI, GI GROUP HA ELABORATO ALCUNE INIZIATIVE VOLTE A SVILUPPARE LA PROPRIA STRATEGIA DI CORPORATE SOCIAL RESPONSIBILITY:



AD OGGI, GLI ORGANISMI DI CONTROLLO IN MATERIA DI CSR SONO:

ORGANISMO DI GOVERNANCE CSR	RESPONSABILITÀ PRINCIPALI	MEMBRI
INTERNATIONAL STEERING COMMITTEE	Approva gli obiettivi strategici e le attività di implementazione e gestione del programma di CSR del Gruppo	Top manager del Gruppo
CSR COMMITTEE	Definisce la strategia CSR e implementa le singole iniziative assicurandone l'allineamento con la strategia stessa; è responsabile del CSR reporting; monitora i KPI connessi alla CSR; effettua una valutazione degli investimenti necessari allo sviluppo dei progetti di CSR	<ul style="list-style-type: none"> CEO di Gruppo Dipartimento HR International Dipartimento International Marketing Dipartimento International Public Affairs Membri provenienti da almeno 3 country di Gi Group Membri della Practice T&P e S&S
COUNTRY MANAGER	Responsabili del flusso di comunicazioni all'interno del proprio Paese; garantiscono l'implementazione locale delle iniziative di CSR	Manager per Paese
CSR TEAM	Monitora e garantisce l'applicazione del Codice Etico, supervisiona il flusso di informazione e i piani formativi; riceve e gestisce eventuali segnalazioni di non conformità	<ul style="list-style-type: none"> Dipartimento Legale Dipartimento HR Dipartimento International Business Team Rappresentante dei lavoratori
VOLONTARI	Partecipano alle attività di volontariato e contribuiscono alla progettazione e all'esecuzione delle stesse	Dipendenti Gi Group

GOVERNANCE CSR

5

LA STRATEGIA DI CSR DI GI GROUP SI È SVILUPPATA COSTANTEMENTE SEGUENDO LA STRATEGIA DI GRUPPO E ASCOLTANDO I FABBISOGNI ESPRESSI DAI SUOI STAKEHOLDER.

OGNI ANNO VENGONO IMPLEMENTATI I PROGETTI GIÀ ESISTENTI E DEFINITI NUOVI OBIETTIVI.

PIANO DI SVILUPPO



Le priorità di sviluppo in ambito di CSR riguardano:

DESTINATION WORK

L'iniziativa verrà ripetuta anche nel 2017, aumentando il numero di Paesi coinvolti (13 nel 2016) e continuando a monitorare, con strumenti nuovi e specifici, i feedback e i suggerimenti provenienti dai volontari di Gi Group e dai partecipanti.

ALTRE INIZIATIVE PER L'EMPLOYABILITY

Integrazione delle iniziative di CSR con le competenze dei dipendenti Gi Group, per supportare le persone che entrano nel mondo del lavoro ad avere un approccio sempre più efficace.

Aumentare le iniziative locali di employability, attraverso, ad esempio, la collaborazione con le scuole o il supporto a gruppi di persone che si trovano in condizioni svantaggiate.

Pianificare nuove iniziative locali specifiche in Brasile, Cina, Italia, Regno Unito, Romania, Lituania e Spagna.

ATTIVITÀ DI VOLONTARIATO

Promuovere progetti di volontariato e incoraggiare le donazioni è una delle priorità di Gi Group per il 2017.

I progetti che hanno avuto maggior successo nel corso del 2016 verranno ripetuti insieme a nuove iniziative – come il Leave Donation Programme, che consente ai dipendenti di Gi Group di aumentare il numero di ore di permesso pagate laddove il dipendente abbia terminato tutte le ore di congedo pagate a causa di un infortunio o una malattia che abbiano colpito il dipendente stesso o un membro della sua famiglia. Il Programma darà la possibilità a tutti i dipendenti di donare le ore di permesso ottenute a colleghi bisognosi che non abbiano accumulato abbastanza ore.



UNO DEGLI OBIETTIVI PER IL 2017 È QUELLO DI OTTENERE CERTIFICAZIONI ESTERNE RICONOSCIUTE A LIVELLO INTERNAZIONALE PER CERTIFICARE IL PERCORSO E I PROGETTI DEL GRUPPO IN AMBITO CSR.

Regno Unito

A questo obiettivo rispondono le iniziative sviluppate in alcuni Paesi dove opera Gi Group, che hanno ottenuto un riconoscimento formale. Il risultato più significativo è stato raggiunto nel Regno Unito, dove Gi Group ha vinto il premio IRP nella categoria "Best Corporate & Social Responsibility Practitioner". Si tratta del riconoscimento più importante che un individuo o un'azienda può ricevere nel settore e rappresenta il livello più alto al quale, professionisti e imprese, devono aspirare.

Italia

Nel 2016 l'Alta Direzione ha portato a compimento un percorso di riflessione iniziato da tempo, sull'opportunità di strutturare un sistema di gestione di responsabilità sociale secondo lo Standard internazionale SA8000® e di portare Gi Group Spa (Italia) alla certificazione con un Ente Terzo nel 2017.

I Paesi in cui Gi Group è coinvolto in progetti specifici sono:

- **Brasile**, con progetti orientati ad aiutare i senza tetto nel comune di Sao Paulo e attraverso la partnership con il Comitato Paraolimpico Brasiliano per dare sostegno in termini di employability agli atleti paraolimpici
- **Cina**, attraverso la partecipazione ad eventi sportivi con obiettivi sociali specifici
- **Bulgaria**, sostenendo un ospedale locale
- **Germania**, supportando la RTL Spendenmarathon
- **Lituania**, con particolare attenzione al sostegno di giovani e donne
- **Regno Unito e Italia**, attraverso il crescente sviluppo delle iniziative di CSR già esistenti
- **Romania**, collaborando con ospedali e orfanotrofi locali
- **Russia**, supportando gli adolescenti in orfanotrofo

- **Spagna**, collaborando con il Pacto Mundial (collegato al Global Compact dell'ONU)
- **Turchia**, supportando l'associazione "Dialogue in the Dark" che sostiene le persone non vedenti e attraverso la partecipazione ad eventi sportivi con obiettivi sociali specifici

GI GROUP, INOLTRE, CONTINUERÀ A SOSTENERE LE INIZIATIVE IN FAVORE DELLO SVILUPPO DI PROGRAMMI INTERNAZIONALI RIVOLTI AI GIOVANI, COME IL FORUM EUROPEO DELLA GIOVENTÙ E L'ALLEANZA EUROPEA PER L'APPRENDISTATO.

Intraprendere la strada della certificazione SA8000®, per l'**azienda** significa:

- Rispondere adeguatamente a clienti già certificati e gare che richiedono questo requisito come evidenza di lavoro di qualità
- Tutelare il brand e avere maggiori garanzie di sostenibilità del business
- Migliorare le relazioni con tutti gli Stakeholder
- Riconoscere maggior valore ai prodotti «etici» (come il «lavoro»)
- Poter meglio vigilare sulla supply chain

Per i **lavoratori** significa:

- Maggiori garanzie di riconoscimento dei propri diritti
- Miglioramento continuo delle condizioni di lavoro

- Maggiori prospettive di sostenibilità del posto di lavoro

Il progetto di certificazione SA8000® di Gi Group Spa affonda le radici, profondamente, all'interno del comune terreno del framework di CSR del Gruppo e vuole andare oltre, per:

- **Rafforzare la consapevolezza** che le attività che svolgiamo sono connesse con i principi della SA8000® e con la volontà di Gi Group di lavorare eticamente, con un'ottica partecipativa e proattiva
- **Lavorare in una logica di miglioramento continuo**, privilegiando la prevenzione rispetto alla correzione e mirando alla soddisfazione di tutte le parti coinvolte.

Gi Group S.p.A.
Piazza IV Novembre, 5
20124 Milano
Tel. +39 02 444 111

www.gigroup.com



Group
YOUR JOB, OUR WORK